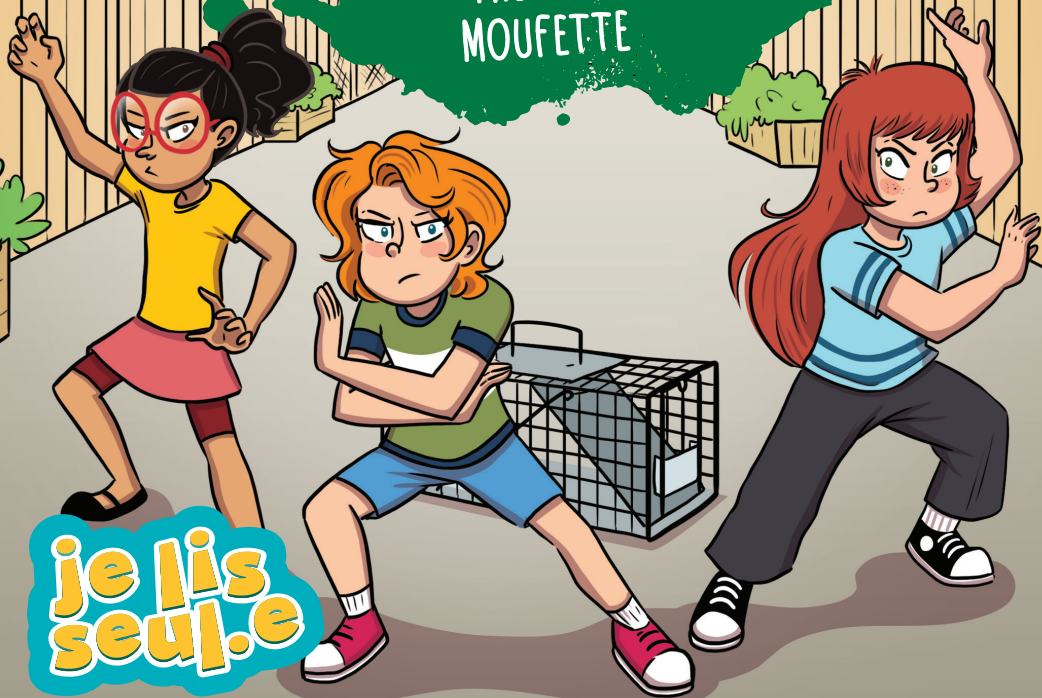


AUDRÉE ARCHAMBAULT
MANUELLA CÔTÉ

CSI RUELLE 6

MISSION
MOUFETTE



je lis
seul.e

LA BAGNOLE

CS!

RUELLIE



Direction littéraire: Jade Bérubé
Maquette de la couverture et mise en pages: François Daxhelet
Illustration de la couverture: Manuella Côté
Révision: Pascale Matuszek
Correction d'épreuves: Michel Therrien

Catalogage avant publication de Bibliothèque et Archives nationales
du Québec et Bibliothèque et Archives Canada

Titre: CSI ruelle / [texte] Aurée Archambault; illustrations, Manuella Côté
Noms: Archambault, Aurée, 1987- auteur. | Côté, Manuella, 1984-
illustrateur. | Archambault, Aurée, 1987- Mission moufette.
Collections: Je lis seul.e.
Description: Mention de collection: Je lis seul.e | Sommaire incomplet:.
Mission moufette.
Identifiants: Canadiana (livre imprimé) 20190036761 | Canadiana
(livre numérique) 20210060069 | ISBN 9782897147969 (couverture souple:
vol. 6) | ISBN 9782897147976 (EPUB : vol. 6)
Classification: LCC PS8601.R369 C75 2020 | CDD jC843/.6—dc23

LES ÉDITIONS DE LA BAGNOLE
Groupe Ville-Marie Littérature inc.
Une société de Québecor Média
4545, rue Frontenac, 3^e étage
Montréal (Québec) H2H 2R7
Tél. : 514 523-1182
info@leseditionsdelabagnole.com

Les Éditions de la Bagnole bénéficie du soutien financier de la Société
de développement des entreprises culturelles du Québec (SODEC) pour leur
programme d'édition.
Gouvernement du Québec – Programme de crédit d'impôt pour l'édition
de livres – Gestion SODEC.

Financé par le
gouvernement
du Canada

Canada

Nous remercions le Conseil des arts du Canada de l'aide accordée
à notre programme de publication.

Dépôt légal: 2^e trimestre 2023
© 2023, Éditions de la Bagnole
Tous droits réservés

leseditionsdelabagnole.com

AUDRÉE ARCHAMBAULT
MANUELLA CÔTÉ

RS!

RUVELLE 6

MISSION
MOUFETTE

LES ÉDITIONS DE LA BAGNOLE





PROLOGUE

**IL FAUT PESER
SUR LE BOUTON VERT!**





J'AI ESSAYÉ,
MAIS IL EST COINCÉ...

RECOMMENCE,
TU VAS VOIR !

Mon père nous a
demandé de tester sa
plus récente invention :
l'estompeur de bruits.

Il permet de réduire les
sons qui se trouvent
dans un rayon de trois
mètres. Mais pour ça,

**IL FAUT D'ABORD
RÉUSSIR À LE METTRE
EN MARCHE!**



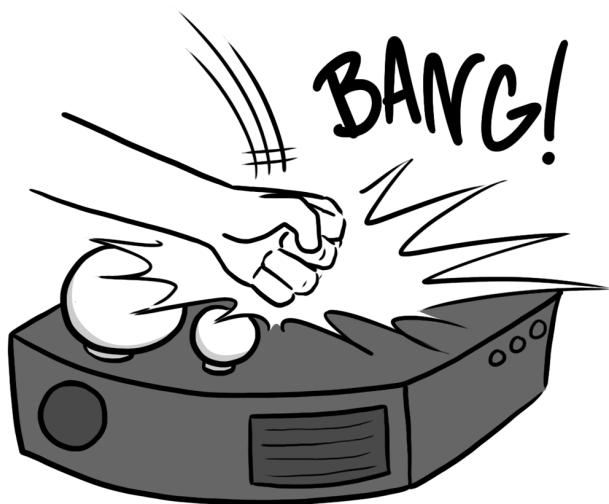
Je le reprends et appuie
pour la troisième fois sur
le bouton vert. **RIEN.**

Je tente ma chance avec
le rouge. **ENCORE RIEN.**

J'essaie les deux en
même temps.

**TOUJOURS
RIEN.**

Enfin, je secoue
l'estompeur de bruits
et...



ÇA DEVRAIT FONCTIONNER,
lance Stella.

Indiana et moi
regardons notre amie
avec de grands yeux.
Au même moment,
la machine se met
à produire un faible
RONRONNEMENT.
Une lumière jaune
s'allume sur le dessus.
Ça fonctionne!

— Comment tu savais?!
s'étonne Indiana.

— Ma mère fait toujours
ça quand la console de
jeux vidéo ne veut pas
démarrer!

Je demande aux filles
de reculer jusqu'à la
clôture. Selon ce que
mon père m'a expliqué,

je peux crier et elles
n'entendront rien. Je
prends une grande
inspiration et je hurle :

— **JE SUIS LA
MEILLEUUURE
DE LA
RUEEEEEELLE!**

ON A TOUT ENTENDU !

MERDE...



Oups! Papa va devoir faire des ajustements sur son invention...

MES AMIES ÉCLATENT DE RIRE. Je me joins à elles. Indiana et Stella sont mes meilleures copines depuis... depuis toujours!

Nous habitons dans la même ruelle et nous sommes inséparables.

Indiana

Super créative,
déteste la chicane,
adore se déguiser.

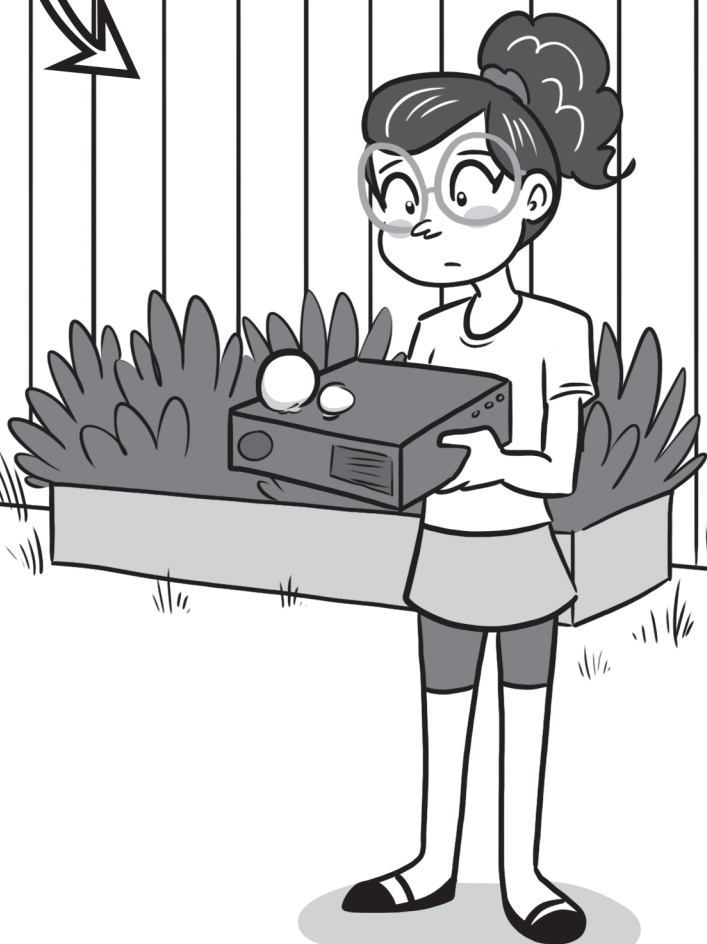
Stella

Giga sportive,
veut devenir vétérinaire,
déteste suivre les règles.



Clémentine

**Hyper savante,
allergique à (presque) tout,
déborde d'imagination.**



Une fois, mes parents ont voulu déménager. Il était **HORS DE QUESTION** que je quitte mes *BFF*! J'ai fait la grève de la faim, la grève du bain, la grève du rangement de ma chambre et la grève du sommeil. Il faut croire que ça a fonctionné parce que nous sommes restés. Fiou!

Si j'étais partie, nous
n'aurions jamais pu
former notre club super
top secret :

CSI RUELLE!

Nous aidons tous les
voisins de notre belle
ruelle verte depuis un
moment déjà.

C'est Stella qui a eu l'idée
de rendre ça plus officiel.

Nous avons donc utilisé
nos initiales pour créer
le nom.

C pour Clémentine

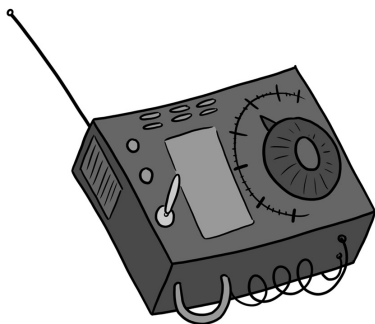
S pour Stella

I pour Indiana

Mon père est le seul adulte au courant de l'existence du club. Il est ingénieur et il invente **TOUTES SORTES DE GADGETS** dans son laboratoire.

Il nous permet même d'en utiliser certains pour nos enquêtes, par exemple...

- le micro-
appareil photo;



- le renifleur
à sensibilité
maximale;

- les jumelles
infrarouges.



Quant à l'estompeur
de bruits, il a vraiment
besoin d'améliorations.

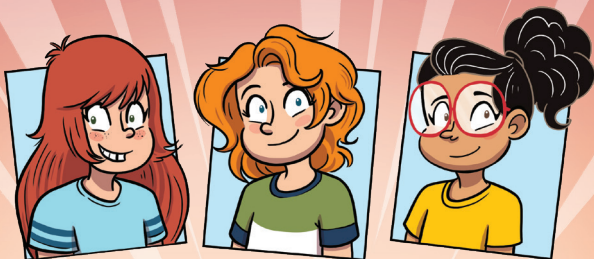
Je ne l'ajouterai pas tout de suite à notre panoplie de gadgets de détectives. Nous les rangeons dans l'armoire qui se trouve à l'intérieur de notre cabane dans l'arbre, chez Stella. **C'EST NOTRE REPAIRE!**

Nous nous réunissons là-bas pour préparer nos enquêtes.

6

MISSION MOUFETTE

DEPUIS QUELQUES JOURS, LES ADULTES DISCUTENT EN CACHETTE. LE CLUB DOIT-IL S'INQUIÉTER DE L'AVENIR DE LA RUE? ET QU'A DONC STELLA CES JOURS-CI? POURQUOI SEMBLE-T-ELLE SI BIZARRE?



ELLES SONT TROIS. ELLES N'ONT PAS DIX ANS. ELLES SONT VOISINES ET JOUENT DANS LA MÊME RUE DEPUIS TOUJOURS. POUR CLÉMENTINE, STELLA ET INDIANA, **LA RUE EST UN TERRAIN DE JEU,** MAIS AUSSI UN TERRITOIRE DONT IL FAUT **PRENDRE SOIN** ET QU'IL FAUT SAVOIR **PARTAGER.** ALORS, POUR **TRAQUER** CEUX ET CELLES QUI N'EN RESPECTENT PAS LES RÈGLES, ELLES ONT CRÉÉ **CSI RUE...**

je lis
seul.e

LES ÉDITIONS DE
BAGNOLE

Grande
Livre
QUÉBÉCOIS

ISBN 978-2-89714-796-9

