

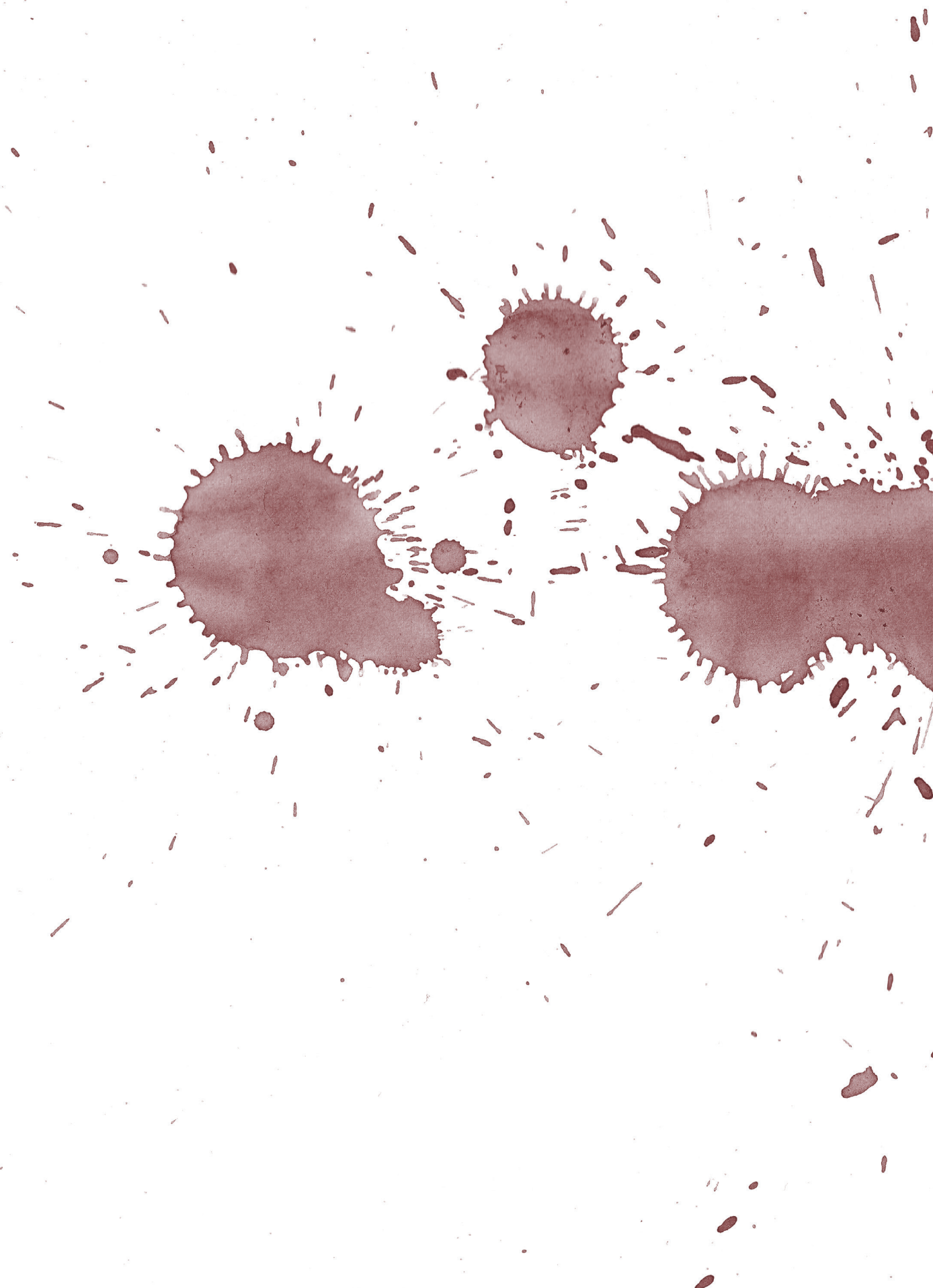
Annick Lefebvre

Vincent
Partel-Valette



EN CRISE

La Bagnole



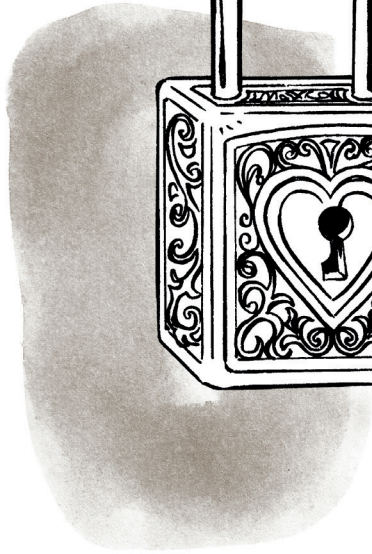
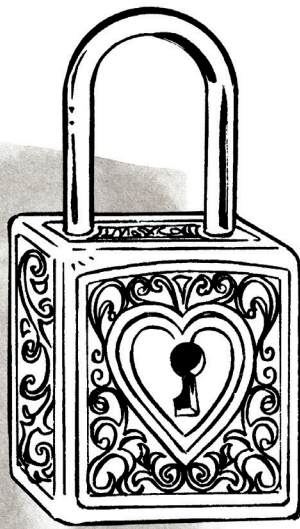


EN CRISE

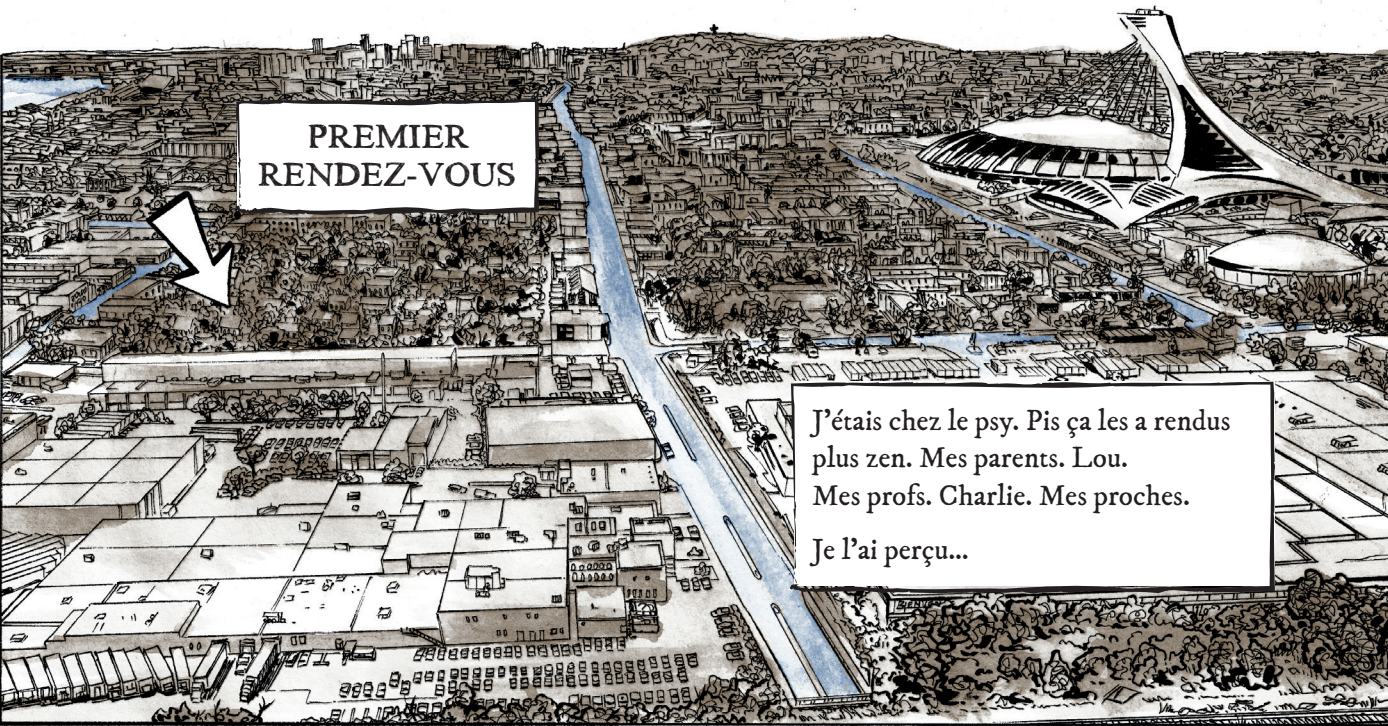
d'Annick Lefebvre

Illustrations de
Vincent Partel-Valette

La Bagnole

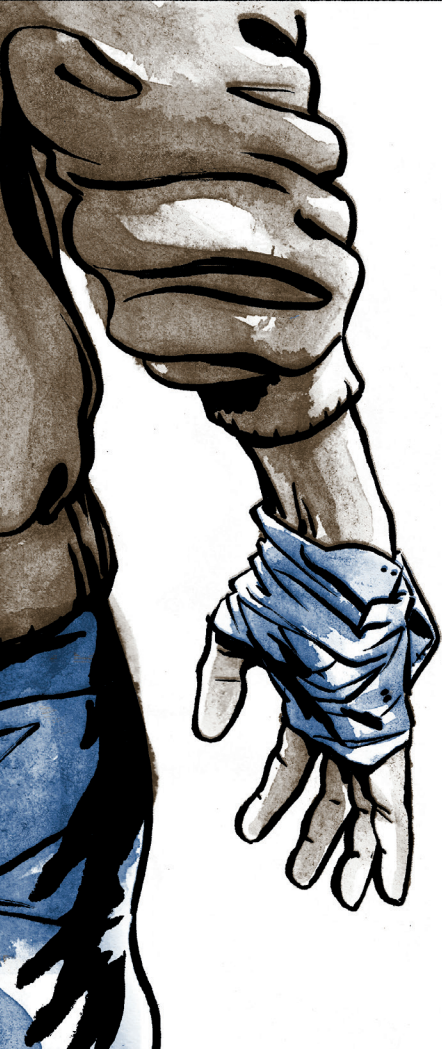




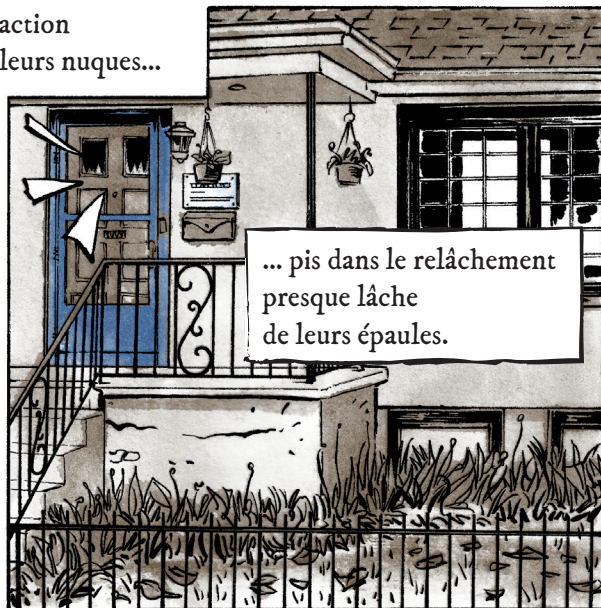


PREMIER
RENDEZ-VOUS

J'étais chez le psy. Pis ça les a rendus
plus zen. Mes parents. Lou.
Mes profs. Charlie. Mes proches.
Je l'ai perçu...



... dans la décontraction
déconcertante de leurs nuques...



... pis dans le relâchement
presque lâche
de leurs épaules.

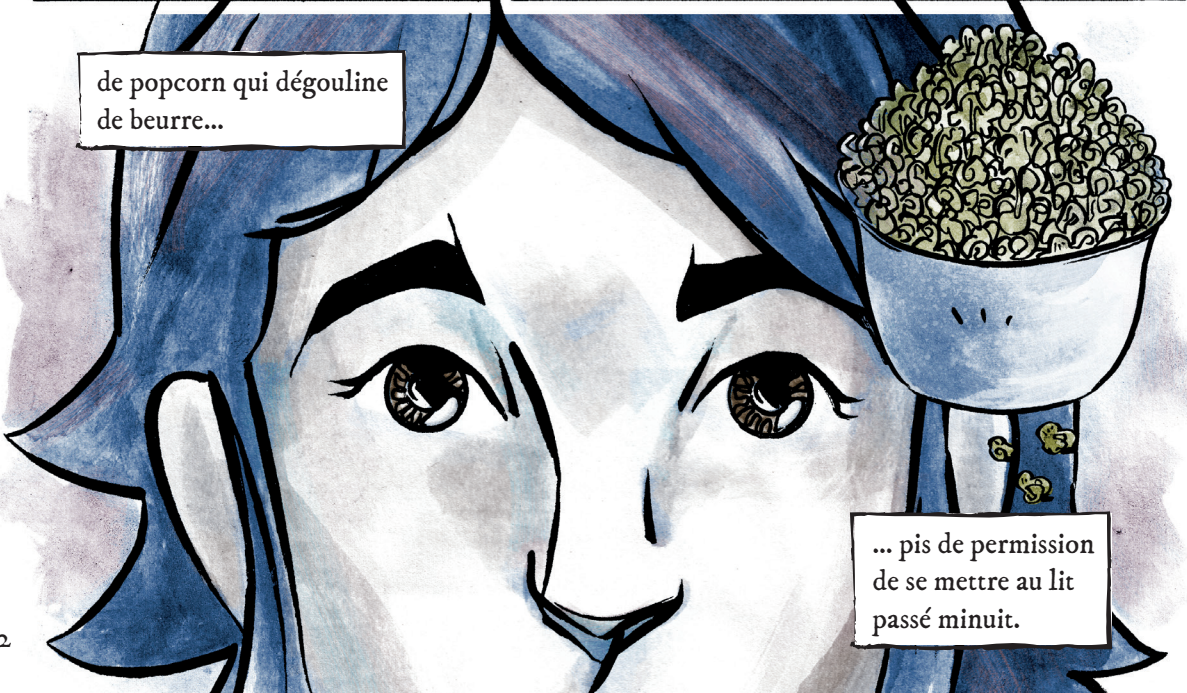
Leurs épaules sur lesquelles j'aurais voulu pouvoir, encore, m'accoter pendant qu'on regarderait un film niais ou un grand drame mélodramatique...




... dans le *feel good* silence, dans les fous rires jamais faux ou dans les larmes qui mouillent les joues d'un vendredi soir « d'emmitouffage » dans une grosse doudou,



de popcorn qui dégouline de beurre...



... pis de permission de se mettre au lit passé minuit.



Je l'ai perçu dans le soupir de soulagement qu'elles pis qu'ils ont poussé. Mes parents. Lou. Mes profs. Charlie. Mes proches.

Je l'ai senti, foutrement « foudroyamment », en-dedans de moi, que ça leur a **magiquement** retiré un poids des épaules, le jour où j'ai franchi la porte du bureau de celui qui aurait désormais le mandat d'entrer dans ma tête.

«J'étais chez le psy.

Pis ça les a rendus plus zen.

Mes parents. Lou. Mes profs. Charlie. Mes proches.

Ça les a toutes pis tous rempli·e·s
d'une ridicule plénitude d'après-spa.

Mais je serai **pas** la fille du public

à qui on va demander d'avoir aveuglément confiance,
pis d'accepter de se coucher dans une boîte. »



La fille en crise refuse de parler au psy.
Pour elle, la colère est inévitable. Insurmontable.
Alors, elle regarde des vidéos du célèbre Houdini,
capable de se défaire de toutes les chaînes,
d'éviter tous les pièges. De faire disparaître magiquement
les obstacles. C'est ça. Elle va devenir comme Houdini.

Un formidable livre sur la colère, ses enjeux,
son pouvoir, mais aussi ses limites.

