

AUDRÉE ARCHAMBAULT
MANUELLA CÔTÉ

CSI RUELLE 4

SUR LES TRACES
DE LA LOUVE



je lis
seul.e

LA BAGNOLE

AUDRÉE ARCHAMBAULT
MANUELLA CÔTÉ



RUELLY

SUR LES TRACES
DE LA LOUVE

LES ÉDITIONS DE LA BAGNOLE





PROLOGUE



A black and white line drawing of a townhouse with a speech bubble and a snow-covered tree. The townhouse has a door on the right side with a small window above it, and a balcony with a railing. A speech bubble with a jagged border contains the text "ARRÊTE DE MANGER DE LA NEIGE !!!". To the right of the townhouse, a large evergreen tree is heavily covered in snow. The foreground shows a fence and more snow. The style is simple and cartoonish.

**ARRÊTE DE MANGER
DE LA NEIGE !!!**

— Ch'est trop bon !
répond Stella, la bouche
pleine.

— En ville, la neige
absorbe une tonne de
substances polluantes,
soupire Clémentine. Tu
avales probablement des
gaz d'échappement de
voitures en ce moment...



**STELLA RECRACHE
AUSSITÔT CE QU'ELLE
A DANS LA BOUCHE.**

POURQUOI
TU NE L'AS PAS DIT AVANT ?!



**— J'AI BIEN ESSAYÉ,
MAIS TU NE M'ÉCOUTES
JAMAIS!**

— N'importe quoi...
réplique Stella en
roulant les yeux.

— La preuve : hier, tu as
bâillé pendant que je te
parlais de la fonte des
glaces dans l'Arctique !

— Pff. Menteuse!

— Moi, menteuse???

Mes deux amies se
fusillent du regard.

C'est à ce moment que
Clémentine ose tirer la
langue à Stella.

OH OH...

Le visage de celle-ci vire
alors au rouge tomate.

Je dois intervenir, sinon
ça risque de mal finir...



Mes deux amies se figent, surprises par mon hurlement.

— Heu... ça va, Indiana ? demande Clémentine d'une petite voix.

— **NON, ÇA NE VA PAS!
J'EN AI ASSEZ DE VOS
CHICANES!**

— Mais...

Mes yeux se remplissent de larmes. **JE DÉTESTE LA CHICANE.** Et surtout, je ne supporte pas quand mes deux meilleures copines se disputent. Même si nous sommes très très différentes, nous nous entendons super bien. Enfin, la plupart du temps...

INDIANA LAROCHE

Créative



Gourmande



(Super)
sensible



Adore décorer
avec des
objets recyclés



Déteste
la chicane



CLÉMENTINE DUGAS

Savante



Allergique
à (presque) tout



Membre VIP
de la bibliothèque
du quartier



Coquette



Aime avoir
raison



STELLA CLOUTIER PEREZ



Un été, nous avons fondé
notre club top secret :

CSI RUELLE

C POUR CLÉMENTINE

S POUR STELLA

I POUR INDIANA

Nous menons des
enquêtes pour aider nos

voisins de ruelle lorsqu'ils ont des problèmes.

Malgré mon intervention, mes deux amies boudent encore. Je leur demande :

— Est-ce que je dois vous rappeler la règle n° 5 du club ?

— Ça va, dit Stella.

— On la connaît, ajoute
Clémentine.

— Alors, prouvez-le!

QU'EST-CE QU'ON DIT ?

M'EXCUSE...

MOI AUSSI...



Cet hiver, Stella a eu l'idée de mettre en place des règlements pour notre club. Clémentine et moi avons accepté sans hésiter. Ça fait plus sérieux !

J'ai déniché un grand morceau de carton dans le bac de recyclage. J'y ai inscrit les cinq nouvelles règles de CSI Ruelle :

LES MEMBRES DOIVENT...

N° 1 aider les voisins et prendre soin de la ruelle;

N° 2 assister à toutes les réunions (l'été dans la cabane chez Stella, l'hiver dans la chambre d'Indiana);

N° 3 utiliser seulement des pailles réutilisables;

N° 4 payer à tour de rôle
une tournée de Popsicles
pendant l'été;

N° 5 Régler les chicanes
dans un délai raisonnable.

Nous avons toutes signé au bas
du carton pour prouver que
nous acceptions les règles.



Jusqu'à maintenant, la plus longue chicane a duré exactement trois heures et quarante-quatre minutes. Ça m'a semblé in-ter-mi-na-ble. Heureusement, ça n'arrive pas trop souvent. Lorsque nous enquêtons, nous devons absolument travailler en équipe.

NOS MISSIONS SONT EXCITANTES... MAIS AUSSI TRÈS DANGEREUSES!

Une fois, mon poignet s'est retrouvé coincé sous un tas de briques. Je libérais une portée de chatons pris dans l'épaisseur d'un mur... lorsqu'il s'est écroulé! Mes amies ont dégagé mon poignet juste

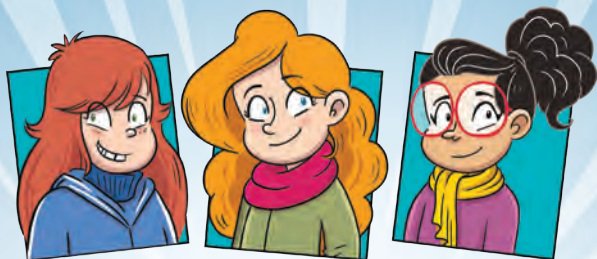
à temps. J'ai eu peur
(et un peu mal), mais,
grâce à notre trio CSI,
les chatons orphelins
ont tous trouvé une
famille. **J'ESPÈRE QUE
CLÉMENTINE ET STELLA
FERONT DES EFFORTS
POUR BIEN S'ENTENDRE
PARCE QUE J'AI DÉJÀ
HÂTE À LA PROCHAINE
MISSION DE...**

CSI RUELLE!



4 SUR LES TRACES DE LA LOUVE

UNE MYSTÉRIEUSE INCONNUE TENTE DE
CONTACTER LE CLUB. EST-CE UN PIÈGE ?
OU QUELQU'UN EN RÉEL DANGER ?
LA TENSION MONTE CHEZ **CSI RUELLE**.



ELLES SONT TROIS. ELLES N'ONT PAS
DIX ANS. ELLES SONT VOISINES ET JOUENT DANS
LA MÊME RUELLE DEPUIS TOUJOURS. POUR CLÉMENTINE,
STELLA ET INDIANA, **LA RUELLE**
EST UN TERRAIN DE JEU,
MAIS AUSSI UN TERRITOIRE DONT IL FAUT
PRENDRE SOIN ET QU'IL FAUT SAVOIR
PARTAGER. ALORS, POUR **TRAQUER**
CEUX ET CELLES QUI N'EN RESPECTENT PAS LES RÈGLES,
ELLES ONT CRÉÉ **CSI RUELLE...**

je lis
seul.e

LES ÉDITIONS DU
BAGNOLE

Groupe
Livres
QUÉBÉCOR

ISBN 978-2-89714-582-8

