

UNE HISTOIRE ORIGINALE VOYAGEURS

« SLOW TRAVELER » : JUDITH RITCHIE, AUTEURE DU GUIDE « 300 RAISONS D'AIMER PARIS »

Publié le janvier 27, 2017



Je vis...

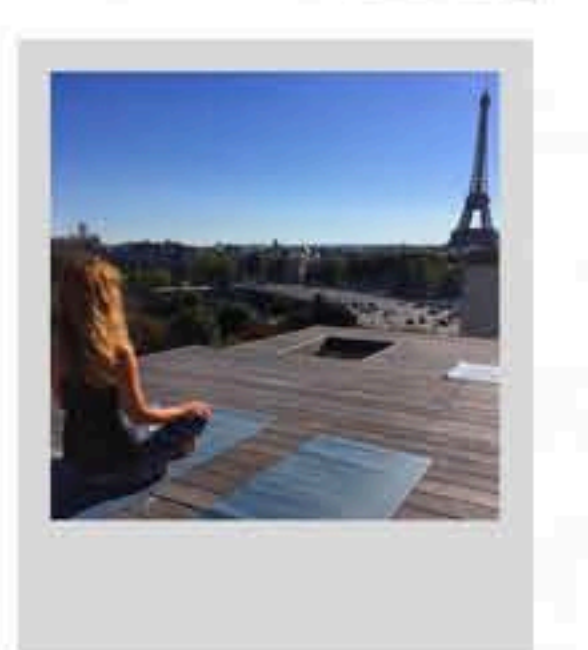
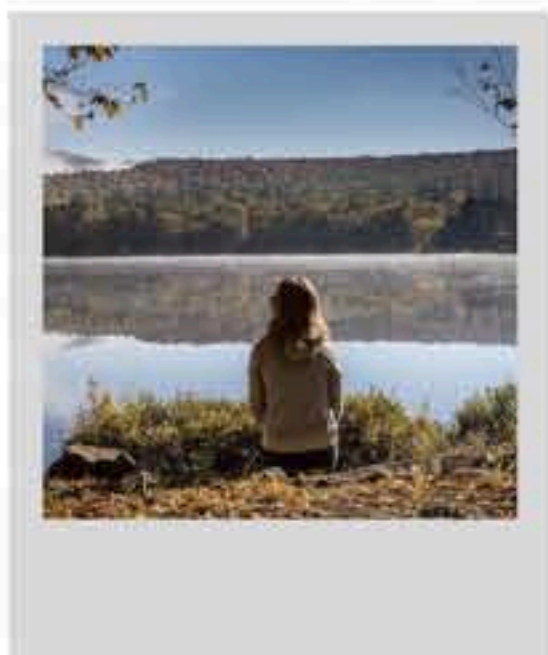
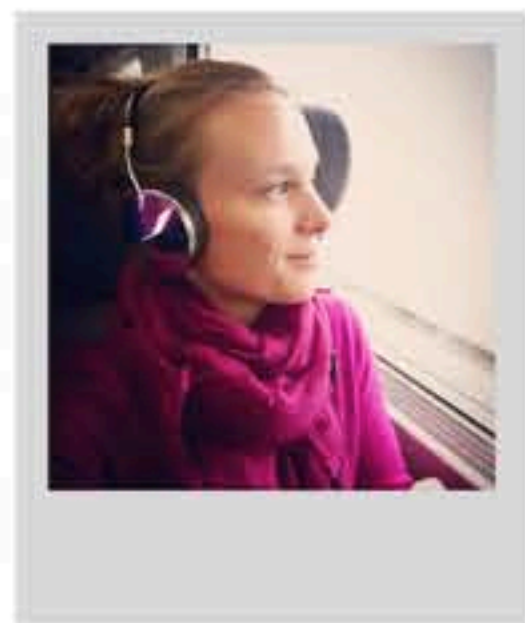
Entre mon chalet à Saint-Donat, Villeray à Montréal et Paris.

Mon boulot...

Je suis auteure, conférencière et créatrice du site JolieSoul.com.

En voyage, j'écoute...

J'adore le Indie Folk pour les *roadtrip* et la musique douce introspective. Je choisis ma musique avec soin, comme une hygiène musicale de bien-être. Je suis convaincue que les paroles des chansons influencent positivement ou négativement notre esprit. J'essaie donc d'éviter les messages grossiers et corrompus et d'opter pour de la musique aux paroles à hautes vibrations et qui délivrent des messages *up-lifting*. Parmi mes favorites : *Into the Mystic* (Van Morrison), *Love is* (Adam Cohen), *I have a dream* (ABBA) et toutes les chansons de Céline Dion. L'amour!



Meilleur conseil voyage...

S'enregistrer en ligne. Savoir choisir son siège dans l'avion. Respirer.

Si j'avais une année sabbatique...

J'écrirais mon prochain livre, entre deux retraites de yoga et je visiterais les lieux à haute vibration énergétique à travers le monde.

Ma pièce mode fétiche que j'emporte dans ma valise...

Un ou deux foulards colorés et mes pierres du Maroc. Pour m'ancrer peu importe où je suis et rehausser mes tenues de voyage qui sont très classiques car je voyage pour le travail.

Meilleur compagnon de voyage...

Mon casque audio Friends Layla Oil Slick.

Les recommandations slow de Judith Ritchie à Paris...

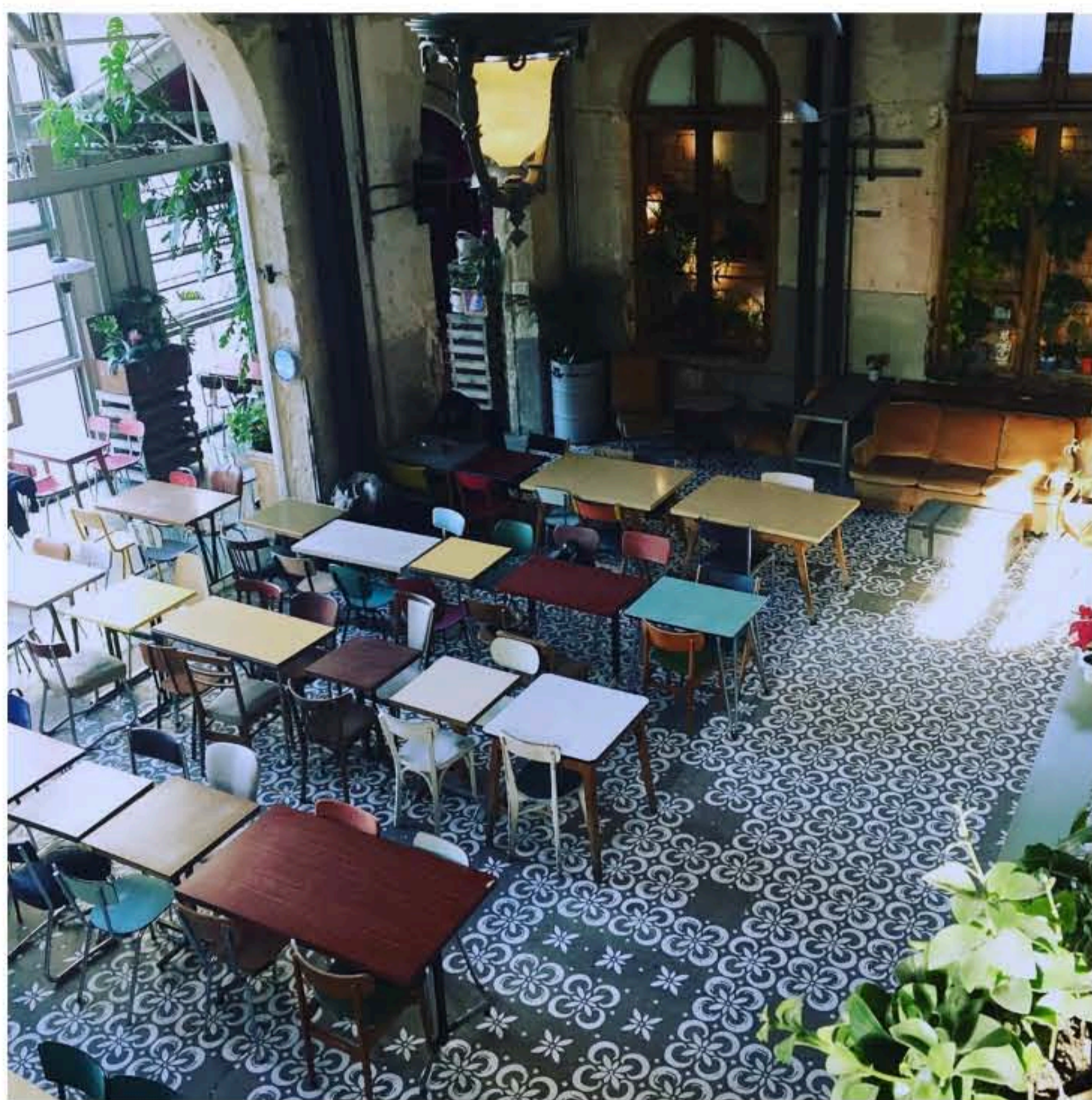
Deux hôtels...

Le **Solar hôtel**, entièrement rénové en 2014. C'est un haut de gamme mais à petit prix. Les chambres sont en zone blanche, ce qui veut dire pas d'ondes wifi pendant le sommeil. Je suis électrosensible, donc j'adore. Le **Régent's Garden**, près des Champs Elysées, un 4 étoiles «responsable». Les articles de toilette ont le label européen Ecolabel et les couettes en coton sont issues du commerce équitable, de même que les thés et cafés du petit-déjeuner.



Un restaurant...

La **REcyclerie**. Une ancienne gare transformée en sanctuaire du développement durable, dans le 18e arrondissement. Le café-cantine sous plafond cathédrale propose un menu responsable 100 % « local » et souvent végétarien. À l'extérieur, on peut visiter la ferme urbaine, ses poules, son jardin, ses ruches et son potager collectif.



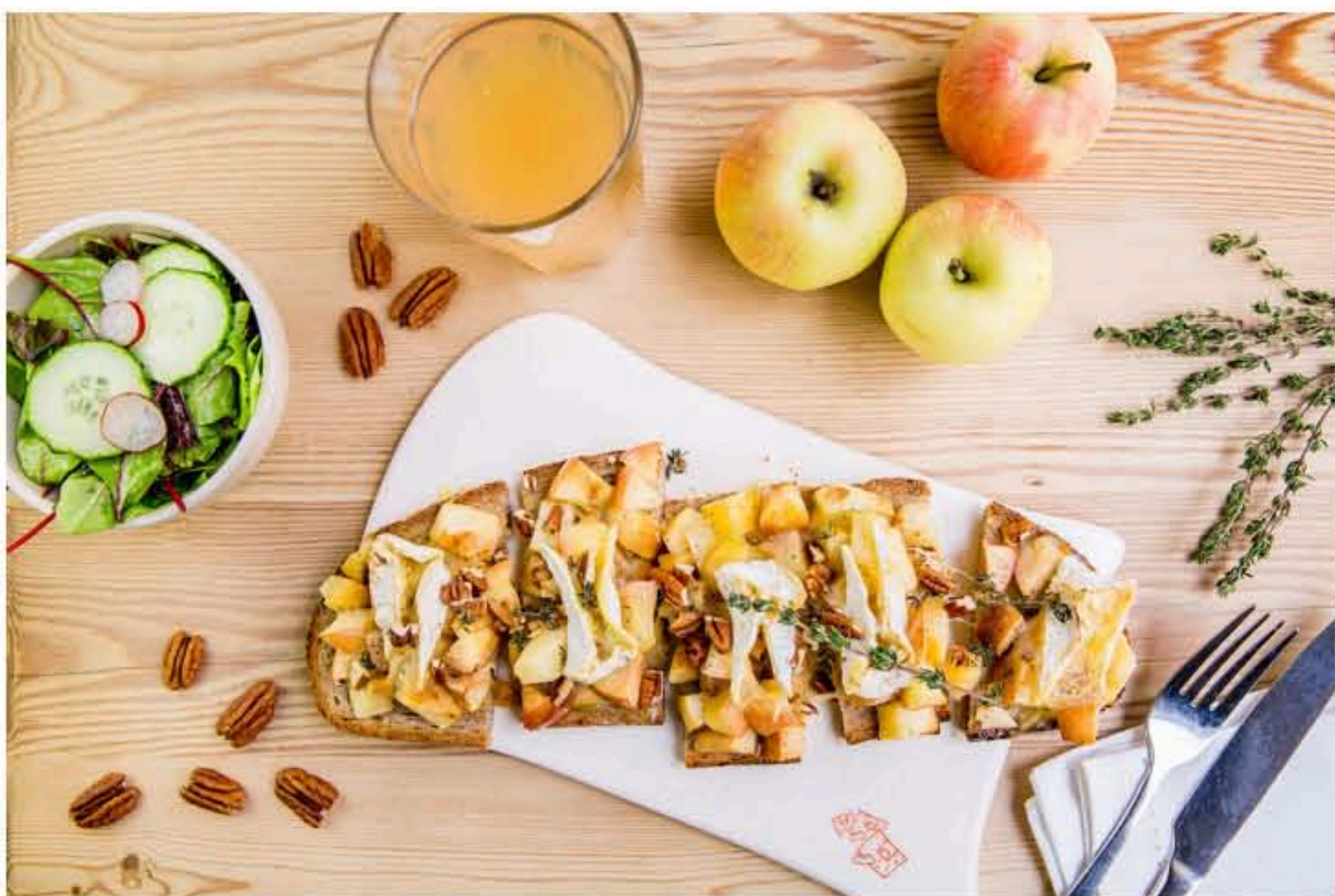
Un lieu...

Les Quais de Seine. Rien de mieux qu'aller se balader sur les berges, qui sont désormais fermées à la circulation (au grand malheur des Parisiens!). Ici, on prend le temps de marcher, d'admirer un pont à la fois, au clapotis des vagues en regardant les bateaux-mouches. On achète une petite bouteille de vin, un pâté, une baguette, on s'installe et on regarde le coucher de soleil. Les gens s'embrassent, rient, profitent de la vie. Slow, oui!



Un café...

Tous les cafés sont slow à Paris. C'est l'essence même du Parisien, se poser sur une terrasse de café, prendre le temps de parler, et refaire le monde pendant des heures! Sinon, j'ai un faible pour le **Pain Quotidien du Palais Royal**, pour son wi-fi accessible à tous et sa grande baie vitrée qui donne sur le Jardin du Palais Royal, sans oublier les produits bios.



Un bar...

Le **bar à champagne sur le toit de l'Hôtel Raphaël**. Quoi de mieux que s'élever et prendre un peu de hauteur pour arrêter le temps et admirer la beauté d'une ville comme Paris? Ce bar est une adresse confidentielle d'initiés, très chic, qui offre une vue panoramique sur la Tour Eiffel et tout Paris. Buvez une coupe de champagne accompagnée de quelques macarons dans une végétation de rosiers pour l'intimité. Je n'ose même pas imaginer le nombre de femmes qui ont dit « oui » ici!



Un spa...

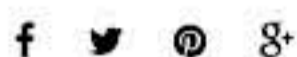
L'Institut Guerlain. La quintessence du raffinement, l'ADN d'une grande maison de parfums située au 68, Champs-Élysées. Déjà, parce que la boutique et son écrin font rêver. Mais aussi, surtout, parce que personne ne sait qu'au 3e étage se trouve L'Institut Guerlain et son mur végétal d'orchidées, ses soins sur-mesure, ses gestuelles de beauté holistique, la cabine « Le Secret de la Reine » et son mur en marbre... Ici le temps s'arrête, vous êtes au cœur de Paris, enveloppé de magie.



Crédits photo : Instagram de Judith Ritchie, Solar Hôtel, La REcyclerie, Google photos Melanie Denizot, Hôtel Raphaël, Institut Guerlain.

- ADRESSES PARIS
- BAR À CHAMPAGNE SUR LE TOIT DE L'HÔTEL RAPHAËL
- BAR SLOW PARIS
- BLOGUE DE VOYAGE
- BLOGUE DESTINATION HOLISTIQUE CHIC
- BLOGUE VOYAGE CANADA
- BONNES ADRESSES PARIS
- CAFÉ SLOW PARIS
- CASQUE AUDIO FRENDS LAYLA OIL SLICK
- ECO DESIGN
- ECO DESIGN HOTEL
- ECO TOURISME
- GUIDE 300 RAISONS D'AIMER
- GUIDE PARIS
- HÔTEL RAPHAËL PARIS
- HÔTEL SLOW PARIS
- INSTITUT GUERLAIN PARIS
- JOLIE SOUL
- JUDITH RITCHIE RESTAURANT ÉCOLO PARIS
- LA RECYCLERIE
- LA RECYCLERIE PARIS
- LA RECYCLERIE PARIS 1BE
- LES QUAIS DE SEINE PARIS
- MAGAZINE SLOW TRAVEL
- PAIN QUOTIDIEN DU PALAIS ROYAL
- PAIN QUOTIDIEN PARIS
- PARIS
- RÉGENT'S GARDEN PARIS
- RESTAURANT SLOW PARIS
- SITE DE VOYAGE
- SLOW LIFE PARIS
- SLOW PARIS
- SLOW TRAVEL
- SLOW TRAVEL BLOGUE
- SLOW TRAVEL PARIS
- SOLAR HÔTEL PARIS
- TOURISME PARIS
- VOYAGE ECO DESIGN
- VOYAGE PARIS

0 Comments



LAURE JUILLIARD

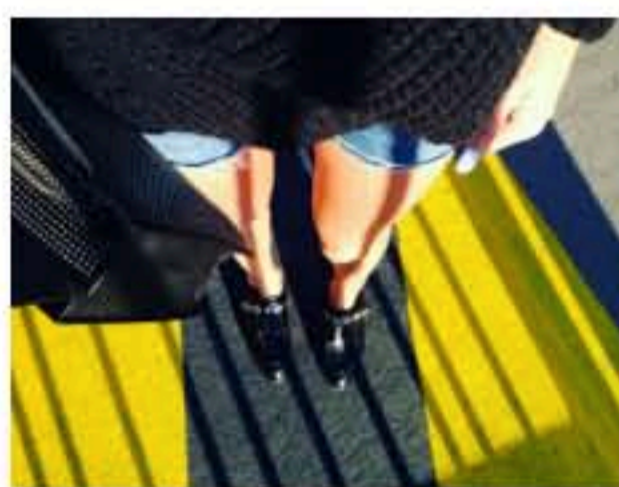
La vie est un voyage. Une étape à la fois...



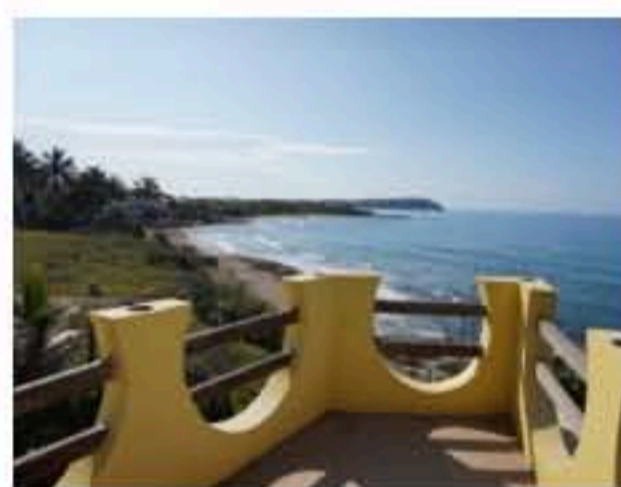
YOU MIGHT ALSO LIKE



Tesoro Escondido - Bocas del Toro, Panama
septembre 23, 2016



Le Vietnam d'Aurélia
janvier 3, 2016



Kudehya Guesthouse - Treasure Beach, Jamaïque
octobre 26, 2016

NO COMMENTS

LEAVE A REPLY

Nom *

Adresse de messagerie *

Site web

POST COMMENT

INSTAGRAM

