



COOL!
ILS ONT UNE
AQUA-MARTHA!

ET UN
AQUA-BILLY!

JE VOUS
DEMANDE
PARDON?

EUH... EXCUSEZ-LE,
TOUT ÇA EST BIEN
NOUVEAU POUR LUI.



VOUS DEVEZ
ÊTRE L'AGENT JEAN.
MARTHA M'A BEAUCOUP
PARLÉ DE VOUS.

JE NE SAVAIS
PAS QU'IL Y AVAIT
PLUSIEURS
« MARTHA »!



EUH, OUI... SI ON VEUT.
CHAQUE DIVISION DE
L'AGENCE EST DIRIGÉE
PAR UNE PERSONNE
DIFFÉRENTE.

ICI, C'EST MOI
LA PATRONNE.

C'EST ÇA QUE
JE DISAIS, C'EST
AQUA-MARTHA!

APPELÉZ-MOI
MADAME HYLDA,
PLUTÔT.



BON... ON M'A EXPLIQUÉ
VOTRE MISSION TOUT À L'HEURE.
VOUS VOULEZ DONC RETROUVER
LES DOCUMENTS PERDUS DU
DOCTEUR JULIUS AU FOND DE
L'OcéAN, C'EST BIEN ÇA?

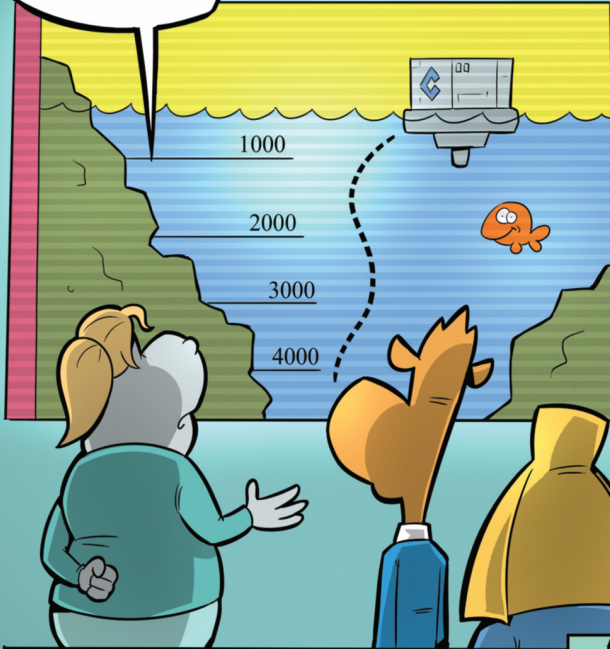
EXACTEMENT.
NOUS POURRIONS Y
TROUVER DE PRÉCIEUSES
INFORMATIONS POUR
RETROUVER FARINE.

ET EST-CE QU'IL Y A
UNE SUPERMARTHA? OU
UNE DARK MARTHA???

J'ESPÈRE QUE VOUS SEREZ BIEN ÉQUIPÉS. LES RESTES DE L'ANCIEN ÉDIFICE C SE TROUVENT À PLUS DE 6000 MÈTRES DE PROFONDEUR.

JAMAIS PERSONNE N'EST ALLÉ AUSSI PROFONDEMENT DANS L'OcéAN.

ÇA NE DEVRAIT PAS ÊTRE UN PROBLÈME. J'AI APPORTÉ CE QU'IL FAUT.



DÉS GENOUX LASERS? À QUOI EST-CE CENSÉ SERVIR?

JE NE LE SAIS PAS ENCORE... MAIS FAITES-MOI CONFIANCE!

VOICI LA COMBINAISON XZ-133, CAPABLE DE SUPPORTER LE FROID ET LA PRESSION EXTRÊMES.



COOL!

ELLE EST ÉQUIPÉE D'UNE BOMBONNE D'AIR COMPRIMÉ À QUANTITÉ QUASI ILLIMITÉE ET DE GENOUX LASERS.

NOUS, LES CONCEPTEURS DE GADGETS, AVONS UN SIXIÈME SENS POUR DEVINER DE QUEL GADGET AURONT BESOIN LES AGENTS DURANT LEURS MISSIONS. ON NE SE TROMPE JAMAIS!

ET ÇA, C'EST TON CASQUE. IL PEUT RÉSISSER À UNE PRESSION DE 15 000 TONNES ET UNE TEMPÉRATURE DE 15 000 DEGRÉS!



J'Y PENSE,
HEUREUSEMENT QUE
TU AS PERDU TES BOIS,
SINON TA TÊTE NE SERAIT
PAS ENTRÉE...

POURQUOI TOUT
LE MONDE OUBLIE
TOUJOURS MES BOIS?

EXCELLENT. ET COMMENT
VA-T-IL POUVOIR SE RENDRE AU
FOND? UN SYSTÈME DE PROPULSION
DANS LES BOTTES? UN ÉLÉVATEUR
DE DENSITÉ?



... C'EST UNE
ROCHE.



PARFOIS,
LES MOYENS LES PLUS
SIMPLES SONT LES PLUS
EFFICACES!

BON, JE N'AI
PAS EU LE TEMPS
DE TERMINER MON
ÉLÉVATEUR DE
DENSITÉ. MAIS ÇA
DEVRAIT FAIRE
L'AFFAIRE.

