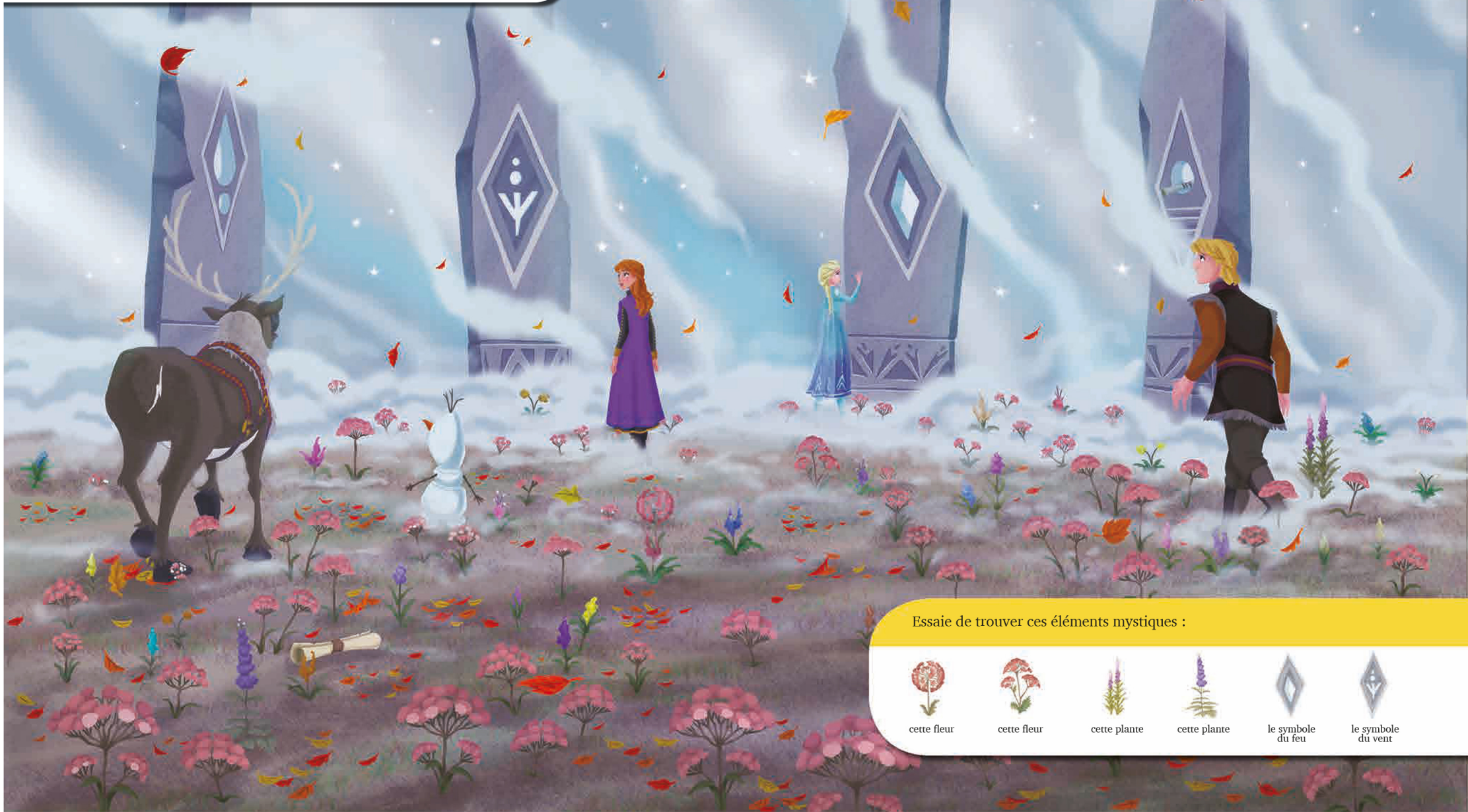


Elsa, Anna, Kristoff, Olaf et Sven s'approchent d'une forêt brumeuse et y découvrent quatre imposants monolithes, chacun doté d'un symbole ancien représentant un des quatre éléments : la terre, le feu, l'eau et le vent. Les amis ne savent pas quels secrets et quelles aventures les attendent dans ce lieu enchanté.



Essaie de trouver ces éléments mystiques :



cette fleur



cette fleur



cette plante



cette plante



le symbole
du feu



le symbole
du vent